

JOBTIME PLUS

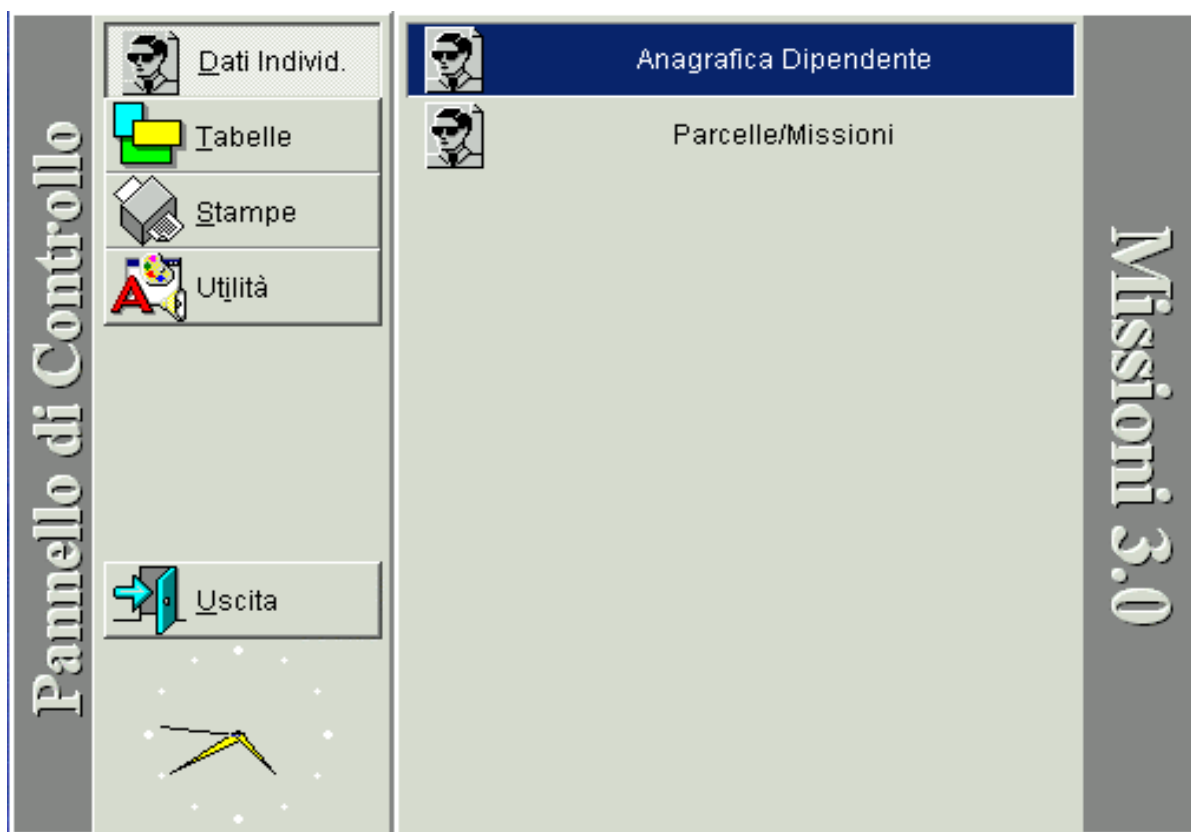
Sistema integrato per la gestione
automatizzata delle
MISSIONI

Versione 6.1

INTRODUZIONE

Nato come estensione della procedura paghe, attraverso il collegamento con la gestione delle assenze il Modulo Missioni fornisce uno strumento valido al fine del calcolo degli importi di rimborso spese e dei corrispettivi importi di missione, secondo i dettami del C.C.N.L. 20/09/01 art. 29.

Attraverso la parametrizzazione di alcune tabelle vengono definite le regole fornite per la gestione di questa materia. Un calcolo mensile eseguito in automatico consente lo scorporo di rimborsi, missioni assoggettate e non assoggettate, fornendo le voci valorizzate da immettere nel cedolino.



PREROGATIVE DEL MODULO

Utilizzando le informazioni che abbiamo inserito a livello di anagrafica, possiamo inserire altri dati relativi alle parcelle, alla durata della missione, al numero della delibera attinente, alle spese effettuate, ai rimborsi spettanti a livello di pasti o di chilometri. L'elaborazione di tutte queste informazioni porterà a definire l'eventuale importo spettante al dipendente.

Parcelle/Missioni

1 Parcelle 2 Missioni 3 Spese 4 Ore/Pasti

Parcelle PAN_PARC1

Periodo inizio: / / 15 Ora: ._. Periodo fine: / / 15 Ora: ._.

Cont. inizio: / / 15 Ora: ._. Cont. fine: / / 15 Ora: ._.

Cod. servizio ▶ LBL_DECOD58

Tipo missione ▶ LBL_DECOD63

Motivo missioi ▶ LBL_DECOD64

Num. delibera Data delibera / / 15

Al seguito di ▶ Livello al seguito

Luogo partenza Luogo arrivo

Andata Ritorno

It. andata Km andata

It. ritorno Km ritorno

PAN_HINT1 PAN_HINT2

INTEGRAZIONE CON ALTRI MODULI

La procedura è integrata con altri moduli del progetto Job Time Plus :

- collegamento alla Gestione Job Time Presenze/Assenze
- collegamento alla Gestione Economica